



aldahra



CONSELL ESPORTIU
DEL SEGRÀ

CROS

Escolar

Lleida

03 de desembre de
2023

Pistes d'atletisme
de les Bases
d'Alpicat



REGLAMENT

Art.1 El Club d'Atletisme Aldahra Lleida Unió Atlètica i el Consell Esportiu del Segrià, amb el suport de l'Ajuntament de Lleida, organitzen el **CROS CIUTAT DE LLEIDA** que es disputarà el dia 3 de desembre de 2023, al circuit de les pistes d'atletisme de les Basses d'Alpicat, [ubicació](#).

Art.2 Podran participar tots els atletes que estiguin en possessió de la llicència esportiva escolar (a través dels consells esportius) o federativa de la FCA.

Art.3 Les inscripcions s'han de formalitzar a través de la pàgina <https://iter5.cat/> abans del 30 de novembre a les 23.59 hores.

- Inscripció absoluts: <https://www.iter5.cat/inscripcions/formCursa.php?id=1922>
- Inscripció menors: <https://www.iter5.cat/inscripcions/formCursa.php?id=1923>

La inscripció és gratuïta a excepció de la categoria absoluta que te un cost de **5 €**.

No es faran inscripcions el mateix dia de la prova.

Art.4 Horaris i distàncies:

Horari	Categoria	Distància	Recorregut	Anys
10:00 h	Absolut (Masculí i Femení)	4160 m	Enllaç + 4xC	Fins a 2005
	Veterà (Masculí i Femení) *	4160 m	Enllaç + 4xC	Fins a 1988
	Juvenil (Masculí i Femení)	3130 m	Enllaç + 3xC	2006 – 2007
10:25 h	Cadet (Masculí i Femení)	2580 m	Enllaç + 1xA + 2xC	2008 – 2009
10:45 h	Infantil (Masculí)	1805 m	Enllaç + 1xB + 1xC	2010 – 2011
11:00 h	Infantil (Femení)	1805 m	Enllaç + 1xB + 1xC	2010 – 2011
11:15 h	Entrega de premis			
11:30 h	Aleví (Masculí)	1070 m	Enllaç + 1xC	2012 – 2013
11:40 h	Aleví (Femení)	1070 m	Enllaç + 1xC	2012 – 2013
11:50 h	Benjamí (Masculí)	775 m	Enllaç + 1xB	2014 – 2015
12:00 h	Benjamí (Femení)	775 m	Enllaç + 1xB	2014 – 2015
12:10 h	Pre-Benjamí (Masculí)	520 m	Enllaç + 1xA	2016 – 2017
12:20 h	Pre-Benjamí (Femení)	520 m	Enllaç + 1xA	2016 – 2017
12:30 h	Entrega de premis			
12:50 h	P-5	300 m	Especial	2018
13:00 h	P-4	200 m	Especial	2019
13:10 h	P-3	100 m	Especial	2020

* Per la categoria veterà es tindrà en compte l'edat el dia de la cursa.

Circuit	Distància
Enllaç sortida i arribada	40 metres
Circuit A	480 metres
Circuit B	735 metres
Circuit C	1030 metres

Art.5 El lliurament de dorsals (amb xip incorporat) es farà fins a 1 hora abans de l'inici de la prova. Els dorsals s'entregaran per clubs i escoles.

Art.6 Per aquesta prova no hi haurà Cambra de Requeriments però cada atleta haurà de competir amb la samarreta oficial del seu club amb el dorsal visible a la part davantera.

Art.7 S'establirà una classificació per cada categoria i sexe. Hi haurà trofeu pels 3 primers atletes classificats i medalla del 4rt al 6è classificat/ada.

Art.8 Les reclamacions hauran de fer-se verbalment al Jutge Àrbitre, fins a 30 minuts després de coneguda la classificació de la cursa. Aquest un cop considerades totes les proves presentades prendrà una decisió, la qual comunicarà a l'interessat. Si aquesta no li és favorable podrà reclamar al Jurat d'Apel·lació.

Les reclamacions al Jurat d'Apel·lació es faran per escrit i hauran d'acompanyar-se de 50 €, com a dipòsit, el qual serà retornat en cas que la reclamació sigui acceptada. Les decisions del Jurat d'Apel·lació seran inapel·lables. Encara que aquest pot reconsiderar les seves decisions en cas que es presentin evidències noves concloents.

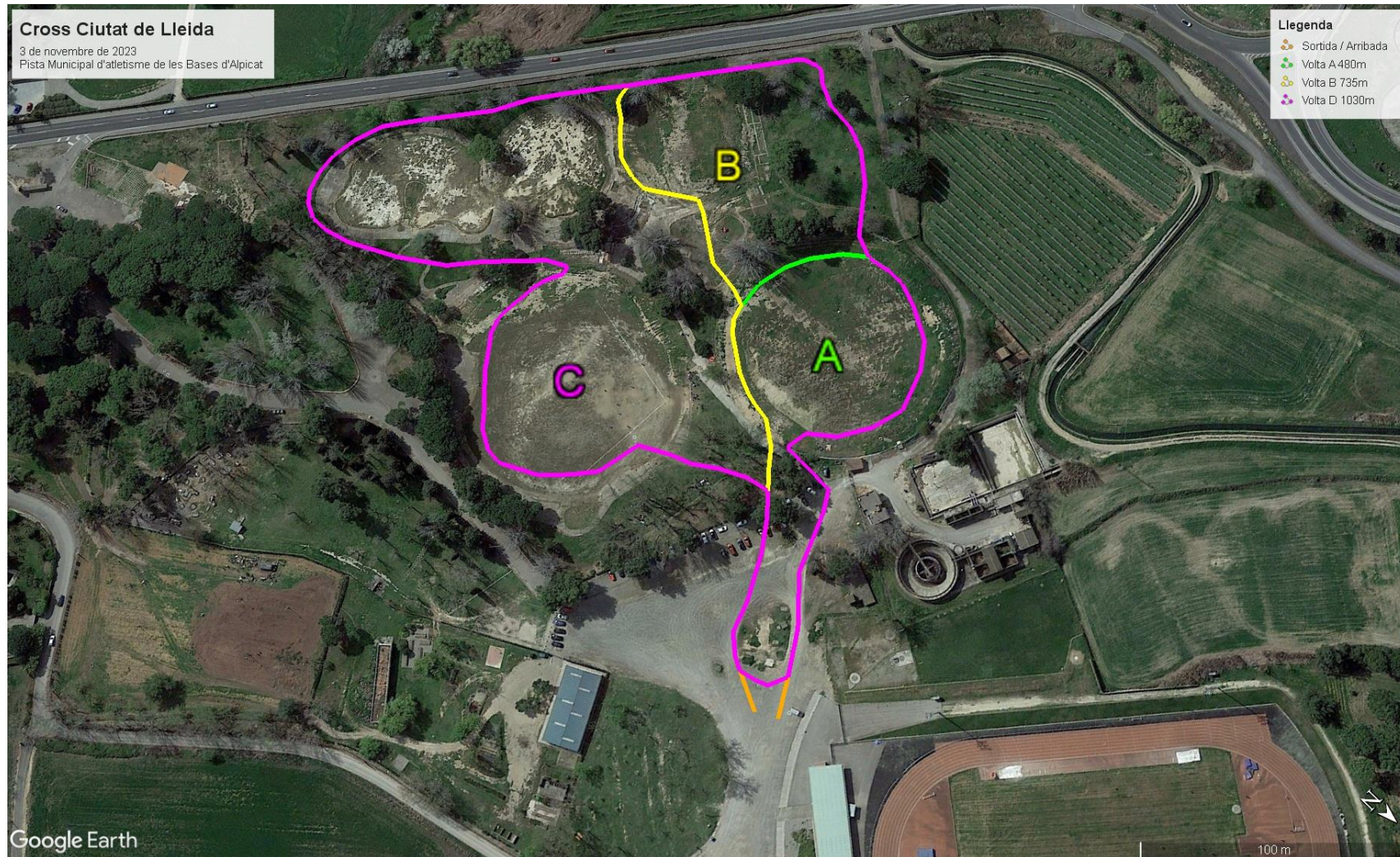
Art.9 Les curses només podran ser suspeses en cas de que per inclemència del temps o qualsevol altre problema que determini el Jutge Àrbitre.

Art.10 El club organitzador no es fa responsable dels perjudicis morals i/o materials que puguin causar o causar-se els participants i espectadors durant aquesta competició.

La sola inscripció en aquesta competició implica la total acceptació dels preceptes d'aquest Reglament.

Art.11 Servei de bar. L'Organització disposa de servei de bar dins el local on podrà gaudir de cafès, pastes, begudes i entrepans freds i calents, amb producte de proximitat de la zona.

CIRCUITS



MAPA DE SERVEIS

